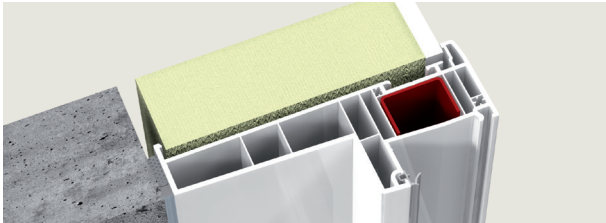


POSE

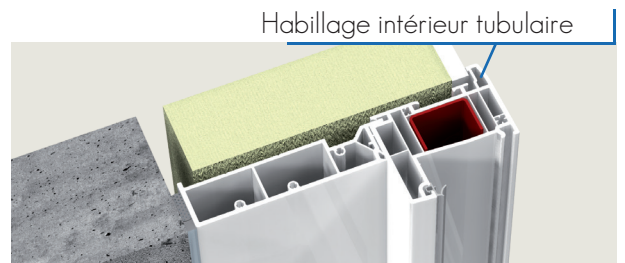
En monobloc (5 dormants monoblocs) ou en tapées rapportées (10 tapées), PERFORMANCE dispose de la solution pour la réalisation des menuiseries destinées à la pose en neuf.

La pièce d'appui peut être rapportée en sous face ou clipsée frontalement.

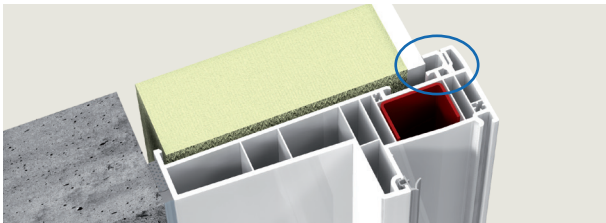
POSE EN NEUF



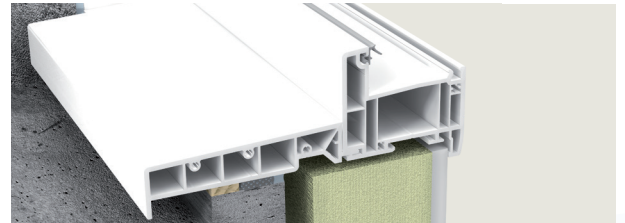
Dormant monobloc pour doublage de 100 à 180 mm



Gamme de tapées rapportées de 27,5 à 145 mm avec étanchéité intégrée

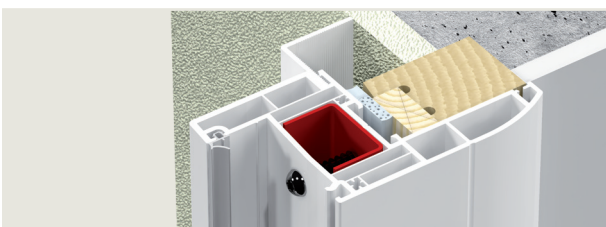


Profil intérieur de compensation pour doublages impairs

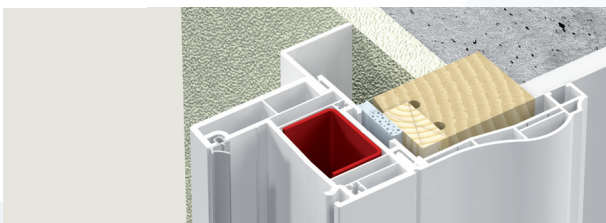


Pièces d'appui frontales ou à indexation par le dessous

POSE EN RÉNOVATION



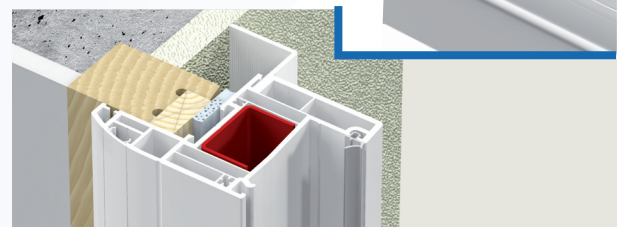
Dormant rénovation pour fixation par vis vérin, aile de 60 mm



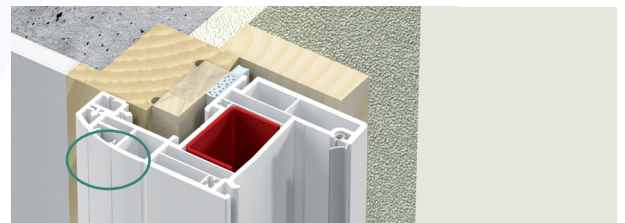
Concept Réno-déco avec profils de finition intérieure et pièces dédiées.

Moulure et embout de finition sur dormant rénovation fixation frontale

ZOOM SUR PIÈCE DE FINITION



Dormant rénovation à fixation frontale, ailes de 31 et 40 mm



Profil compensateur pour tapées persiennes

Pour la rénovation, PERFORMANCE propose une gamme de dormants rénovation disposant d'une aile de recouvrement de 18mm pour réduire le déport des menuiseries à l'extérieur.